

**Contrôle d'informatique le vendredi 19 novembre 2010**

A la fin du contrôle vous enregistrerez le fichier sous le nom de « contrôle numero2 » et l'enverrez par mail à [cyrille.borne@netcourrier.com](mailto:cyrille.borne@netcourrier.com) (2 points)

**Exercice 1 : 7 points à réaliser dans la Feuille 1**

Réaliser le tableau suivant en respectant exactement les consignes

**Le tableau est sur 7 points, 1 point en moins par non respect des consignes**

- Le nom et le prénom sont en arial 12, vous mettez dans les cases B1 et B2 votre nom et votre prénom
- Mon bulletin de notes est en arial 16, souligné, gras. Les matières et l'intitulé des notes sont en Times New Roman en 14 et en italique. Le fond pour les matières et l'intitulé des notes est en turquoise 1. Le fond des notes est en jaune 2
- Moyenne Générale est en Comic Sans MS de taille 11.
- Moyenne est en gras, Times New Roman de taille 14. Les moyennes sont de taille 14, en gras, le fond est en rouge 1, l'écriture est en vert 8.
- **Vous calculerez les moyennes en utilisant les formules du tableur.**

	A	B	C	D	E	F	G	H	I		
1	Nom										
2	Prénom										
3				<b>Mon bulletin</b>							
4				<b>De notes</b>							
5											
6											
7	<i>Matières</i>	<i>Note 1</i>	<i>Note 2</i>	<i>Note 3</i>	<i>Note 4</i>	<i>Note 5</i>	<i>Note 6</i>			<b>Moyenne</b>	
8	<i>Mathématiques</i>	10	12	8	18	5	7				
9	<i>Français</i>	3	16	17,5	12	14	5				
10	<i>Histoire – Géo</i>	8	10	abs	12,5	7	13,5				
11	<i>Biologie</i>	10	8,5	6	12	13	18				
12	<i>Éducation du consommateur</i>	14	15	16	12	13	10				
13	<i>Sport</i>	15	16	17,5	13	12,5	18				
14	<i>Sciences Physiques</i>	8	9	abs	14	13,5	20				
15	<i>Informatique</i>	abs	14,5	15	7	8,5	9				
16	<i>E.S.C</i>	12	13	5	13	10	5,5				
17											
18											
19	Moyenne Générale :										
20											
21											

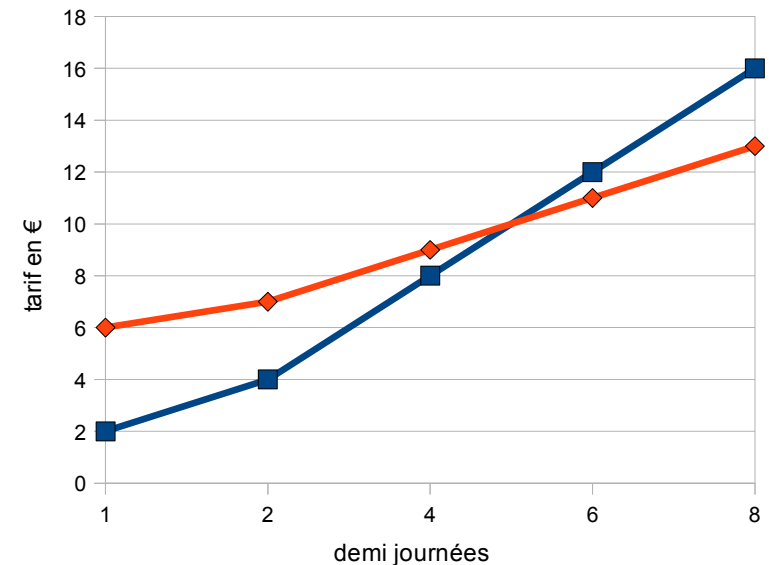
**Exercice 2 : 11 points à réaliser dans la Feuille 2**

Tazia désire louer un snow-board. On lui propose deux tarifs : liberté et évasion. Pour chaque tarif, le prix à payer varie en fonction du nombre de demi-journées de location.

<b>demi-journées</b>	1	2	4	6	8
<b>Liberté (€)</b>	2	4	8	12	16
<b>Évasion (€)</b>	6	7	9	11	13

- 1) reproduire le tableau suivant dans la Feuille 2. (police Arial 12, demi-journées, Liberté, évasion en gras, fond en gris bleu). **(2 points)**
- 2) Réaliser le graphique suivant **(4 points)**

**Tarif en fonction du nombre de demi journée**



- 3) Préciser dans chaque cas s'il s'agit ou non d'un tableau de proportionnalité. Vous noterez votre réponse dans la feuille de calcul pour le tarif liberté et pour le tarif évasion **(2 points)**
- 4) Vérifier par le calcul pour le tarif Liberté et pour le tarif Évasion s'il s'agit de situations de proportionnalité ou non. Les calculs pour chaque colonne devront apparaître sur votre feuille, ainsi que votre conclusion par une phrase. **(3 points)**